

BELESTA[®] LC *the material of choice for gearboxes* *Граничный Смазочный Концентрат* *для коробок передач, редукторов*

Belesta[®] LC (смазочный концентрат), уменьшающий приложенное трение, и повышающий несущую нагрузочную способность, который добавляют к существующим смазкам как 5 % по объему, чтобы обеспечить как экономию потребляемой энергии, так и сопротивление износу.

Добавляя Belesta LC к вашей существующей смазочной системе редуктора или коробки передач Вы можете:

Уменьшить износ...

Уменьшить шум...

Уменьшить вибрацию...

Понизить температуру...

Сократить расход потребляемой энергии...

Уменьшить эксплуатационные расходы...

... и содействовать охране окружающей среды, понизив выброс углерода.

Кроме того, его уникальный формульный состав является свободным от хлора или других потенциально разрушительных добавок, что гарантирует полную безопасность для использования в вашем оборудовании.

Пример применения – канализационная фановая насосная система на предприятии по очистке сточных вод

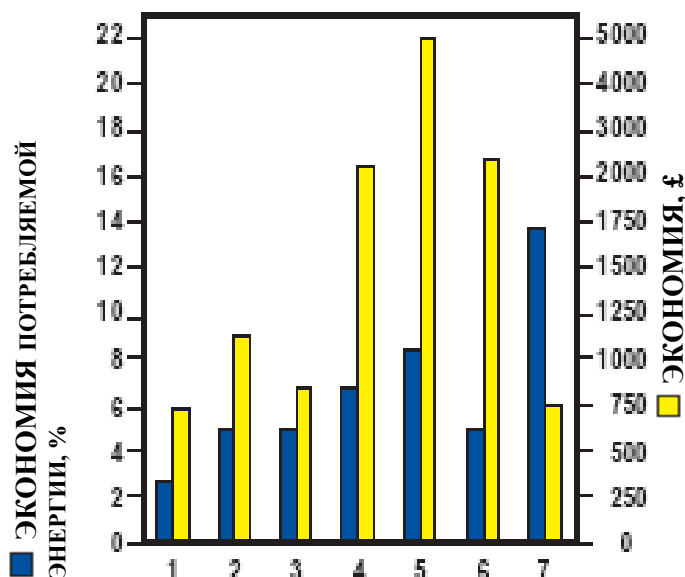


Это предприятие искало возможность уменьшения потребляемой мощности на канализационной системе по очистке сточных вод вдобавок к уменьшению рабочей температуры и уровня шума редукторов.

Энергия, регистрируемая до и после добавки Belesta LC показала предполагаемую экономию потребляемой мощности в 1,134 £ в год после учета стоимости Belesta (101 £). Кроме того, редуктор при работе заметно не нагревался и меньше шумел.

В результате клиент обработал все пять агрегатов системы очистки сточных вод

Сравнение экономии потребляемой энергии и стоимости



- 1 – РЕДУКТОР ОХЛАЖДАЮЩЕГО ВОДЯНОГО НАСОСА
- 2 – РЕДУКТОР ДВИГАТЕЛЯ ФАНОВОЙ КРЫЛЬЧАТКИ
- 3 – РЕДУКТОР ЭКСТРУДЕРА ВЭЛОРЕКСА
- 4 – РЕДУКТОР ЭКСТРУДЕРА БАТЕНФЕЛЬДА
- 5 – РЕДУКТОР ЭКСТРУДЕРА МЭРРИСА
- 6 – РЕДУКТОР НА ЗАВОДЕ КРАВЕНА ФАВСЕТТА
- 7 – РЕДУКТОР НА ЗАВОДЕ ДЭВИДА БРАУНА РЭДИКОНА